

mio[™]
all about you

3 YEARS
Warranty

MiVue[™] M820WD

Dual dash cam voor de motor
met Smart Parkeermodus

STARVIS

HDR + WIFI + GPS

Mio[™] Night Vision Technologie



Dankzij de geavanceerde **Mio[™] Night Vision Pro-technologie** wordt uitstekend beeldmateriaal gegarandeerd. Professionele beeldafstemmingstechnologie en nadruk op het gebruik van enkel glazen lenzen verzekeren de duurzaamheid en hoge lichttransmissie. De MiVue[™] M820WD is uitgerust met Sony's hoogwaardige STARVIS[™] CMOS-sensor en een groot diafragma voor een uitstekend contrast en rijke kleuren, zelfs in omstandigheden met weinig licht.



Sony-sensor in beide camera's **STARVIS[™] CMOS**

Heldere beelden, zelfs bij weinig licht



Leesbare nummerplaten dankzij

HDR

High Dynamic Range in beide camera's



Smart **Parkeermodus**

Schakelt automatisch in nadat de motor is afgezet en biedt bescherming tegen het leegraken van de accu van de motor



Gemakkelijk in gebruik

Automatisch inschakelen

De camera's worden direct ingeschakeld na het starten van de motor

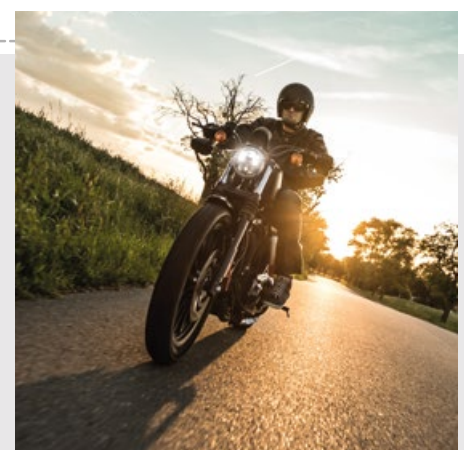


Trip Lapse video

Het toestel legt één frame per seconde vast, waardoor een reis van 2 uur in een kort 8-minuten videoverhaal omgezet kan worden

Ingebouwde GPS

Ontvangt signaal van 5 satellieten tegelijk





STARVIS CMOS Sensor

STARVIS™ en **STARVIS** zijn trademarks van Sony Corporation.

Zeer gedetailleerde opnamen met superieur contrast en rijke kleuren, vooral bij weinig licht.

Smart Parkeermodus 3 in 1

Het toestel zet de parkeermodus automatisch aan nadat de motor is uitgeschakeld. De gebruiker kan uit drie opties kiezen:

Smart modus: fulltime bewaking (Bewegings- en botsingsdetectie)

*Spanningsinstellingen: 12,4V/12,6V

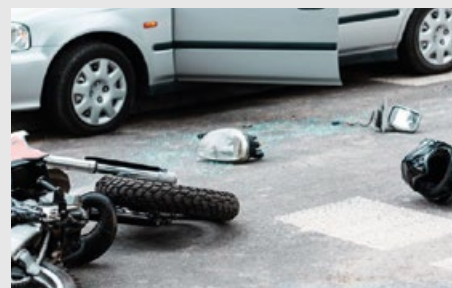
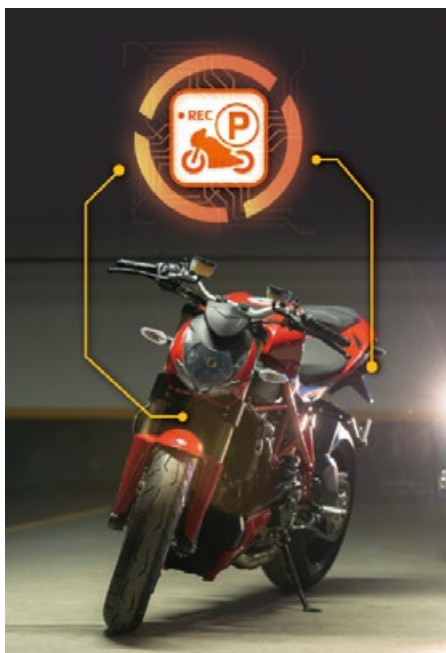
Parking Lapse: time-lapse opname (Bewegings- en botsingsdetectie)

**Elke seconde wordt een frame opgeslagen, waardoor een parkeer lapse video wordt gecreëerd

Passieve modus: energiebesparing (Alleen botsingsdetectie)

*deze functie vereist verbinding en instelling via de MiVue Pro app

**bewegingsdetectie met één of twee camera's kan worden geselecteerd



G-sensor

Detecteert een botsing en slaat de opname direct op



IP67 waterdicht ontwerp

Voor het gehele toestel



MiVue Pro-app

Live videofeed, back-up maken, kopieën, software-updates

Inhoud van de verpakking:

- Mio MiVue™ M820WD (dubbele camera's, host-unit, controller)
- Voedingskabel
- Verbindingskabels voor camera's
- Montagebeugels
- Kabelbinders, 3M dubbele vergrendeling
- Gebruikershandleiding

VIDEO		HARDWARE		SOFTWARE	
Video sensor	Voor- en achtercamera: Sony's eersteklas STARVIS™ CMOS	Grootte	Hoofdtoestel 65,8 (H) x 64 (B) x 22,6 (D) mm Controller: 57,5 (H) x 26,4 (B) x 18,6 (D) mm Camera: 39,3 (H) x 28 (B) x 28 (D) mm	Waarschuwing voor te hoge snelheid	✓
Opname resolutie	Voor- en achtercamera: FullHD 1920x1080 bij 60 fps FullHD 1920x1080 HDR bij 30 fps	Gewicht	Hoofdtoestel: 130 g Controller: 88,5 g Camera: 43 g	GPS routes	✓
Diafragma	Voor: F1.8 Achter: F1.8	Ingebouwde Wi-Fi	✓	Live video feed	✓
Video indeling	SuperMP4 (H.265)	Ingebouwde GPS	✓	Smart Parkeermodus 3 in 1	✓
		Ingebouwde SuperCap	✓	Event videos	✓
		G-sensor	✓	Time-lapse videos	✓
		Micro SD kaart	✓ (aanbevolen is ; U3, V30 of hoger - micro SD-kaart tot 256 GB)	OTA toestel-instellingen en automatische updates	✓
				Smartphone App	✓ MiVue Pro App



MiTAC is een ISO9001, ISO14001, IATF16949 gecertificeerde fabrikant. Onze producten worden getest door MiTAC's TAF geaccrediteerde laboratorium.

©2024 MiTAC Digital Technology Corp. Alle rechten voorbehouden. Alle handelsmerken zijn eigendom van haar respectievelijke eigenaren. Alle specificaties kunnen zonder aankondiging worden veranderd.